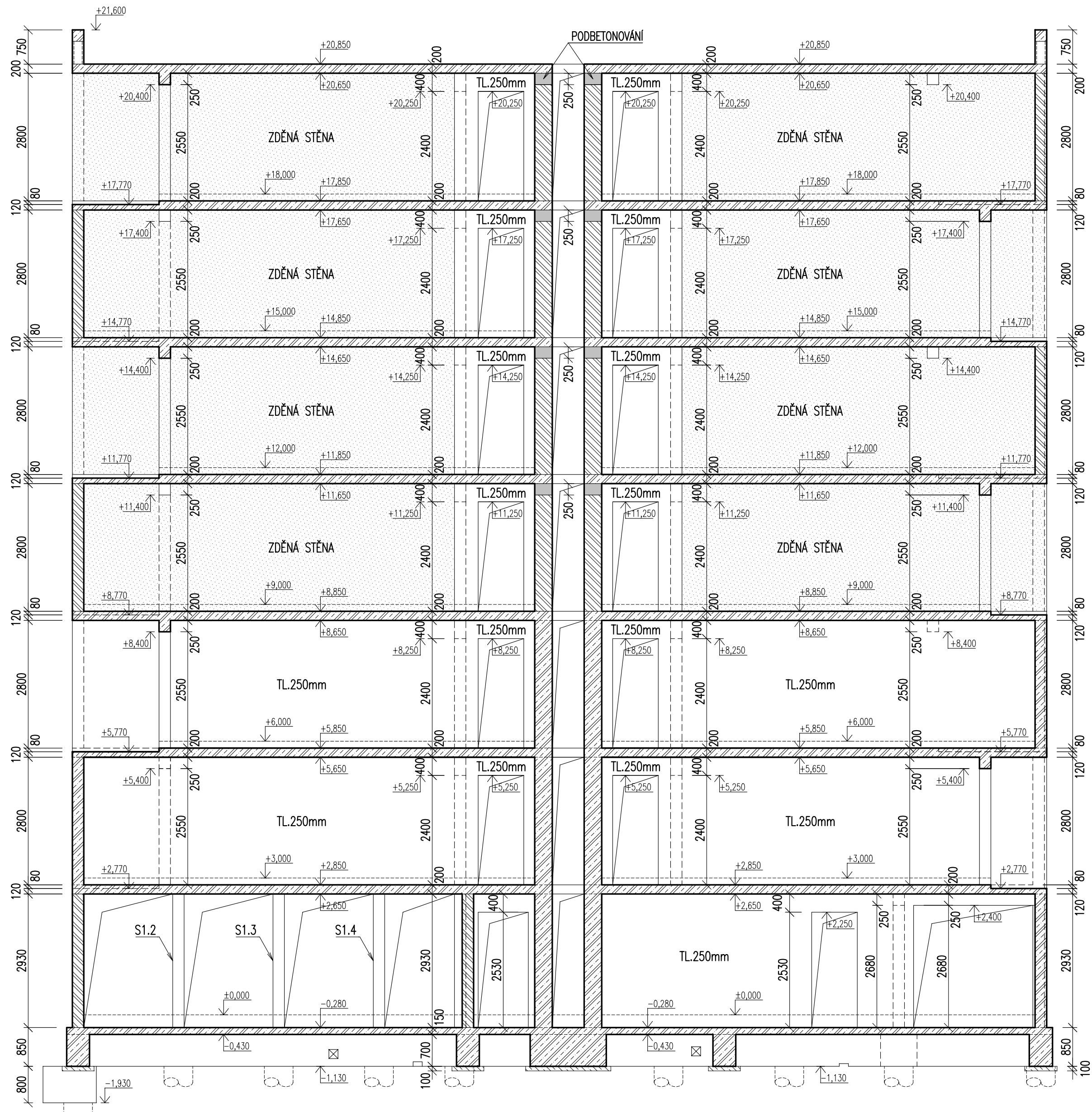


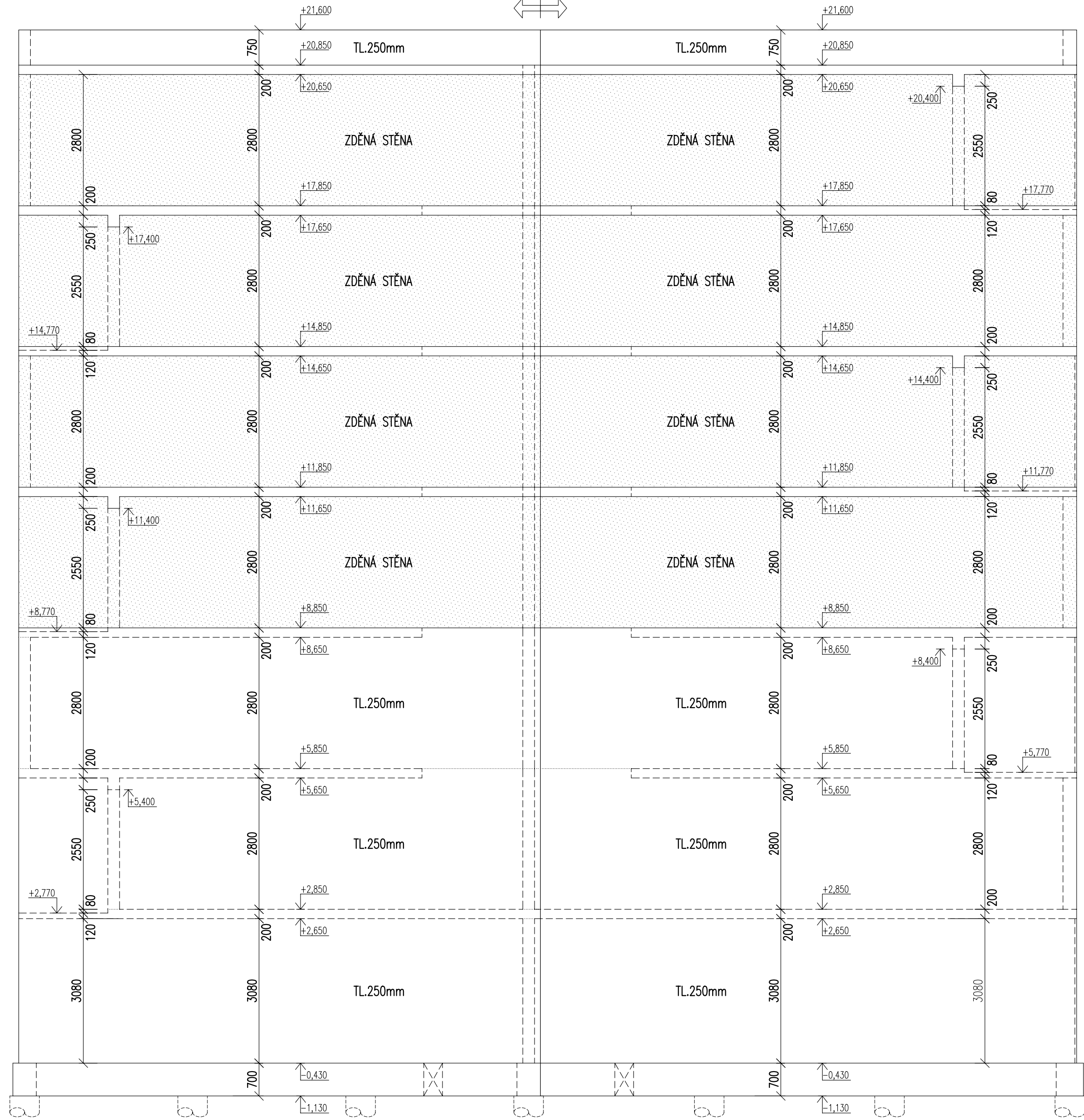
STĚNA ST.13

POHLED
1:75



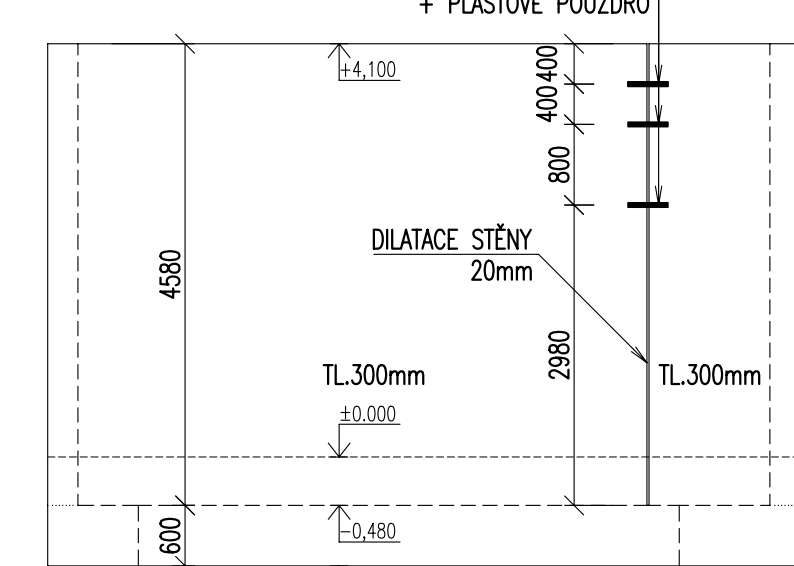
STĚNA ST.16

POHLED
1:75



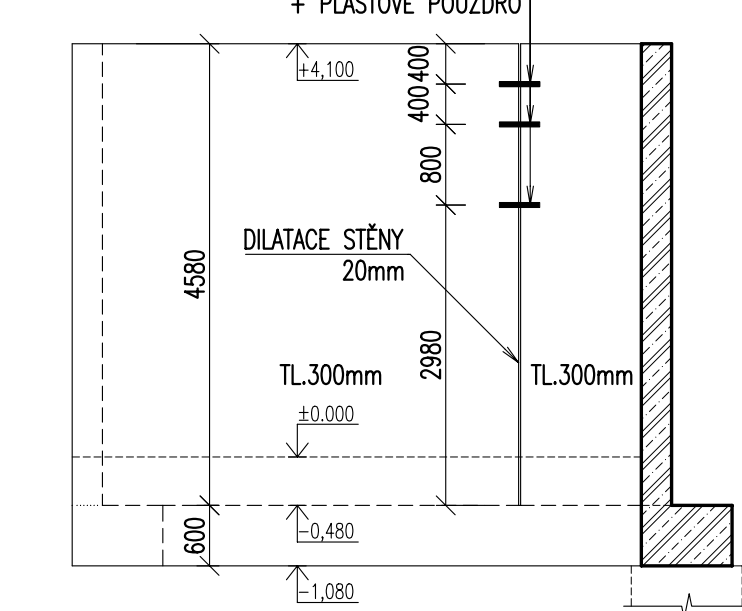
STĚNA ST.20

POHLED
1:75



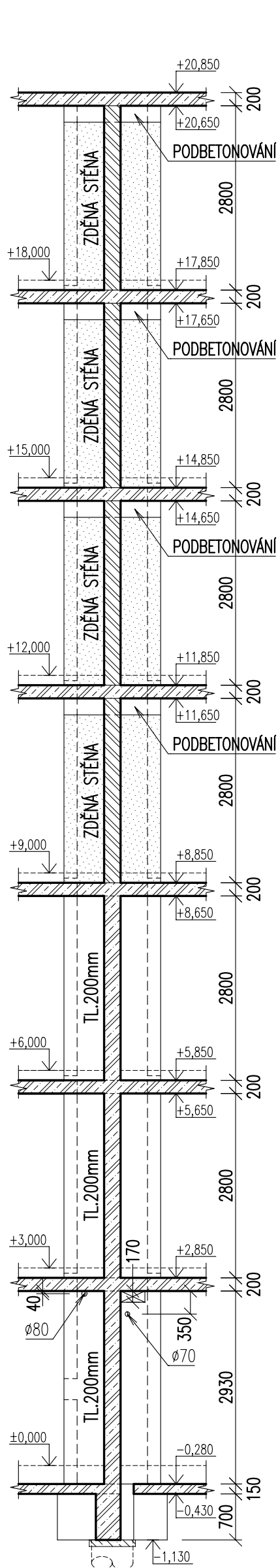
STĚNA ST.21

POHLED
1:75



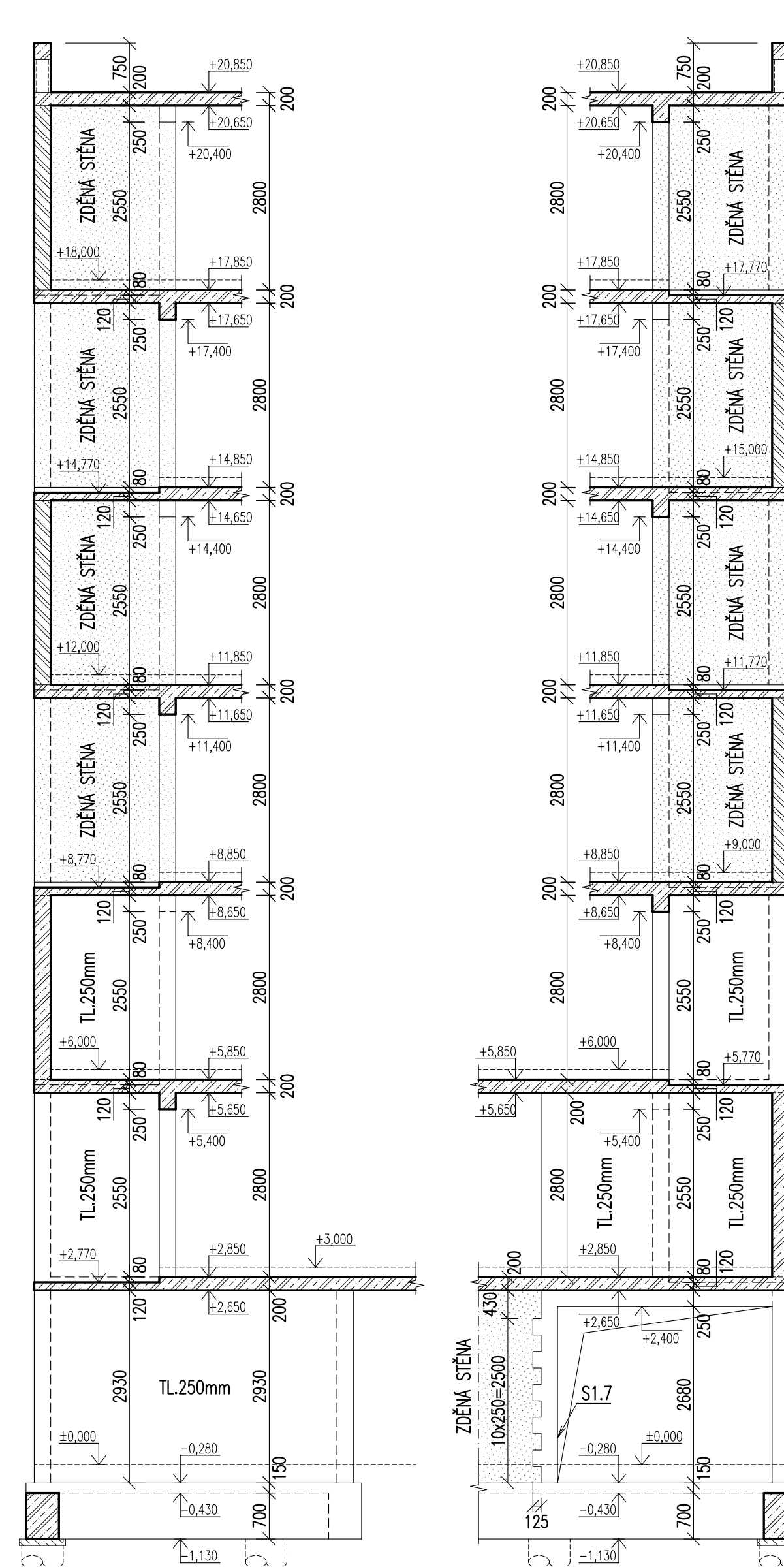
STĚNA ST.14

POHLED
1:75



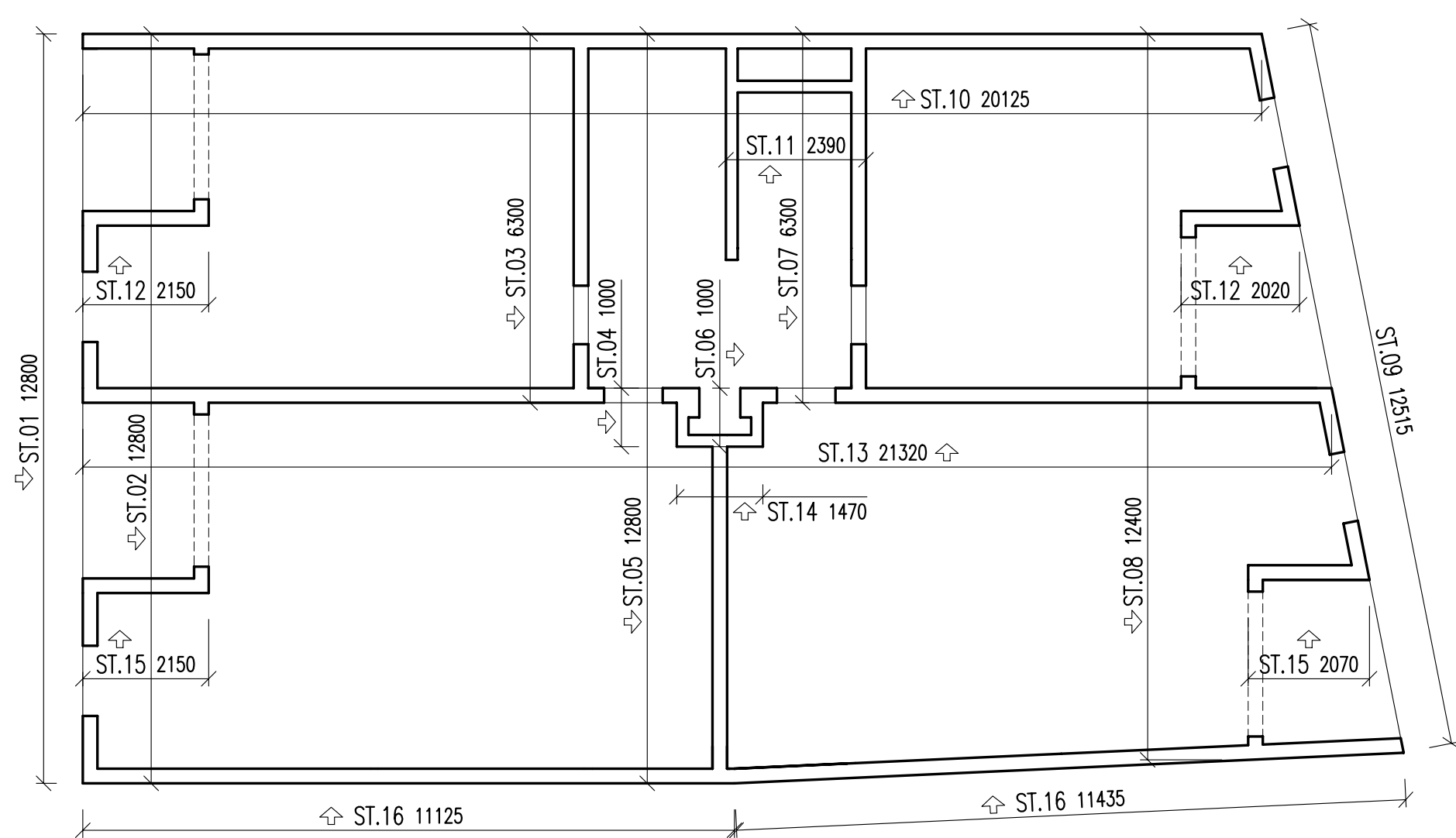
STĚNA ST.15

POHLED
1:75



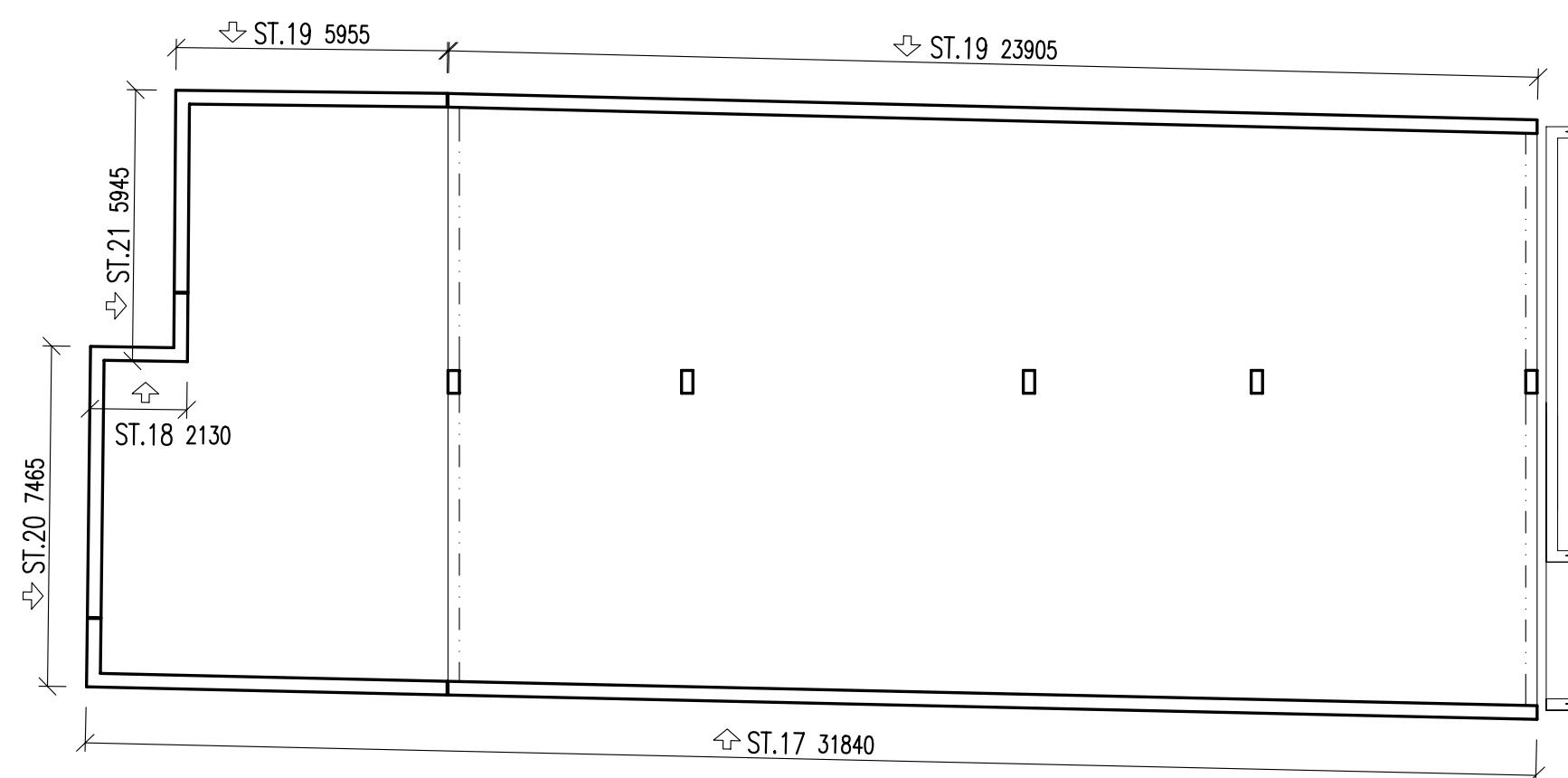
SCHEMA OZNAČENÍ STĚN – DILATAČNÍ ČÁST 1

PŮDORYS 1:100



SCHEMA OZNAČENÍ STĚN – DILATAČNÍ ČÁST 2

PŮDORYS 1:150



NÁVRH DLE ČSN EN 1992, 1997

BETON

C30/37 XC1 (CZ, F.1.1) – STĚNY 1.NP-2.NP/DILATAČNÍ ČÁST 1
C25/30 XC1 (CZ, F.1.1) – STĚNY 3.NP-7.NP/DILATAČNÍ ČÁST 1
C35/45 XC1 (CZ, F.1.1) – SLOUPY 1.NP/DILATAČNÍ ČÁST 1
– DLE ČSN EN 206+A1, ČSN P 73 2404

C25/30 XC4 XD1 XF1 (CZ, F.1.1) – STĚNY 1.NP/DILATAČNÍ ČÁST 2
C30/37 XC4 XD1 XF1 (CZ, F.1.1) – SLOUPY 1.NP/DILATAČNÍ ČÁST 2
– POHLEDYVÝ BETON TŘÍDY PB2, DLE TP ČBS 03
– DLE ČSN EN 206+A1, ČSN P 73 2404

VÝZTUŽ

B500B – VÝZANÁ VÝZTUŽ
– DLE ČSN EN 42 0139

ZDIVO

KERAMICKÉ ZDIVO – NOSNÉ ZDIVO 1.NP-7.NP
– BLÍŽÍ SPECIFIKACE ZDIVA VIZ. VÝKRESY TVARŮ STROPŮ NAD 1.NP-7.NP
CIHLA PÁLENÁ PLNA P15 NA MALTU M5 – HYDROIZOLAČNÍ PŘÍZDÍVKA

POZNÁMKA

– V PROJEKTU JSOU ZAPRACOVÁNY POŽADAVKY NA STAVEBNÍ ÚPRAVY JEDNOTLIVÝCH PROFESÍ (PROSTUPY, DŘÁŽKY, ...) ZNÁME V DOBĚ VYDÁNÍ DOKUMENTACE. PŘED REALIZACÍ BUDOU POZDĚ STAVEBNÍCH ÚPRAV OVĚŘENY DLE PROJEKTŮ JEDNOTLIVÝCH PROFESÍ, PŘÍPADNĚ NOVÉ ÚPRAVY NUTNO KONZULTOVAT SE STATIKEM V RAMCI AUTORSKÉHO DOZORU.
– GEOMETRICKÉ TOLERANCE DLE ČSN EN 13670, VČETNĚ PŘÍLOH. G.
– SVISLE NOSNÉ KONSTRUKCE DILATAČNÍ ČÁSTI 1 A 2 BUDOU OD SEBE ODOLÁVÁNY.
– VIDELE PLOCHY SVISLÝCH NOSNÝCH KONSTRUKCÍ DILATAČNÍ ČÁSTI 2 BUDOU PROVEDENY JAKO POHLEDYVÝ BETON TŘÍDY PB2, DLE TP ČBS 03.
– OBEVOUJÍCÍ STĚNY DILATAČNÍ ČÁSTI 2 BUDOU PO DĚLCI ROZDILÁVÁNY V ŠÍŘCE 20mm. V MÍSTĚ DILATACE BUDOU OSAZENY NEREZOVÉ SMYKOVÉ TRNY Ø20mm S PLASTOVÝM POUZDREM UMOŽŇUJÍCÍ VOODROVNÉ POSUVY.
– DILATACE STĚN BUDU DODATEČNĚ OPATŘENA TRVALE PRUŽNÝM TMELEM DLE ZYVKLOSTI DODAVATELE.
– NAVAZUJÍCÍ KONSTRUKCE SCHODIŠTĚ BUDU ULOŽENY PŘES SYSTÉMOVÉ PRVKY PRO PŘERUŠENÍ KROČÍJOVÉHO HLUKU.
– PŘESNÝ TVAR KONSTRUKCE SCHODIŠTĚ VIZ. PŘÍLOHA Č.29.
– NAVAZUJÍCÍ KONSTRUKCE VÝTAHOVÉ ŠACHTY BUDU OD OKOLNÍCH KONSTRUKCÍ ODOLÁVÁNA V ŠÍŘCE 20mm. V MÍSTĚ DILATACE BUDU OSAZENA VIBROIZOLAČNÍ VRSTVA ZABRÁNÚJÍCÍ ŠÍŘENÍ HLUKU.
– PŘESNÝ TVAR KONSTRUKCE VÝTAHOVÉ ŠACHTY VIZ. PŘÍLOHA Č.31.
– NADPRAŽÍ OTVORŮ KERAMICKÝCH STĚN NADZEMNÍCH PODLAŽÍ BUDU ŘEŠENO POMOCÍ SYSTÉMOVÝCH PŘEKLADŮ, KTERÉ JSOU BLÍŽÍ SPECIFIKOVÁNY VE STAVEBNÍ ČÁSTI.
– V MÍSTĚ DOJEZDU VÝTAHU BUDE HYDROIZOLACE CHRÁNĚNA POMOCÍ CHELNÉ PŘÍZDÍVKY TLOUŠŤKY 150mm, KTERÉ SOUČASNĚ SLOUŽÍ PRO ULOŽENÍ NAVAZUJÍCÍ PODKLADNÍ DESKY ZÁKLADŮ.
– PŘED BETONÁŽÍ STĚN OSADIT ZEMNÍCI PRVKY, ZEMNÍCI PRVKY JE NUTNÉ KOORDINOVAT S DODAVATELEM TECHNOLOGIE ELEKTRO.
– PŘI PROVÁDĚNÍ STĚN Z BEDNÍCH TVAROVEK JE NUTNÉ DOORŽÍVAT TECHNOLOGICKÉ PŘEDPISY VÝROBCE (VELIKOST ZÁBERU BETONÁŽE, APOD.).
– ZE ZÁKLADOVÝCH PASŮ BUDU PROVEDENO TRNOVÁNÍ NAVAZUJÍCÍCH ZB KONSTRUKCÍ. V MÍSTĚ PROPICHNUTÍ HYDROIZOLACE JE NUTNÉ PROVĚST DODATEČNÍ HYDROIZOLAČNÍ NÁTĚR.
– IZOLACE SPODNÍ STAVBY BUDU PROVEDENA POMOCÍ ASFALTOVÝCH PASŮ, BLÍŽÍ SPECIFIKOVANÝCH VE STAVEBNÍ ČÁSTI.

VÝKAZ SYSTÉMOVÝCH PRVKŮ

OZN.	SPECIFIKACE	MONŽSTVÍ	POZNÁMKA
A	AKUSTICKÝ BOX	24ks	Vz.d=+35/-2kN ; Vy.d=+2/-2kN
B	NEREZOVÝ SMYKOVÝ TRN Ø20mm+PLASTOVÉ POUZDRO	12ks	

LEGENDA

- ŽELEZOBETON
- PROSTÝ BETON
- KERAMICKÉ ZDIVO (ŘEZ)
- KERAMICKÉ ZDIVO (POHLED)
- HYDROIZOLAČNÍ PŘÍZDÍVKA CPP P15+M5

NEDÍNOU SOUČÁSTÍ TOHOTO VÝKRESU JE VÝKRES Č. D.1.2.2.25 – STĚNY – ČÁST 1 - TVAR

SPECIAL PROFESSE:	STAVEBNÉ KONSTRUKČNÍ ŘEŠENÍ
ZODPOVĚDNÝ PROJEKTANT:	ING. PETR DUCHÁČ, ČKAIT 1008879
VYPRACOVAL:	ING. PETR DUCHÁČ, PETR.DUCHAC@POST.CZ, +420 724 787 639

0,000 = 205,650 m n.m.
SKL. SYSTÉM – JIN.
VŠLK. SYST. – JIN.

AUTOR:	ING. ARCH. ROMAN GALE, ING. ARCH. RADEK PASTERŇÝ, ING. ARCH. DAVID BUREŠ	
ZODPOVĚDNÝ PROJEKTANT:	ING. ARCH. ROMAN GALE, KRÍDOLOVICKÁ 981/25, STARÉ BRNO, 603 00 BRNO	
VYPRACOVAL:	ING. PETER BARKA, TŘ. KPT. JAROSĚ 26, 602 00 BRNO	
NÁZEV STAVBY:	NOVOSTAVBA DOMU S PÉČOVATELSKOU SLUŽBOU - UBYTOVACÍ ZAŘÍZENÍ PRO SENIORY	
MÍSTO STAVBY:	BRATISLAVSKÁ 51, p.č. 140/1, 141, 142, 143, 144, k.ú. BRNO-ZÁBRDOVICE	DATUM: 05 / 2020
STAVBA:	STATUTÁRNÍ MĚSTO BRNO - BYTOVÝ ODBOR MMB, DOMINIKÁNSKÉ NÁMĚSTÍ 1, 601 67 BRNO	
STUPEŇ:	DOKUMENTACE PRO PROVÁDĚNÍ STAVBY	MĚŘÍTKO: 1:75
ČÁST DOKUMENTACE:	D.1.2 STAVEBNÉ KONSTRUKČNÍ ŘEŠENÍ	
NÁZEV VÝKRESU:	STĚNY – ČÁST 2 - TVAR	ČÍSLO: D.1.2.2.26
		PÁŘE: